

# Rückschlagventile Für Rohrleitungseinbau

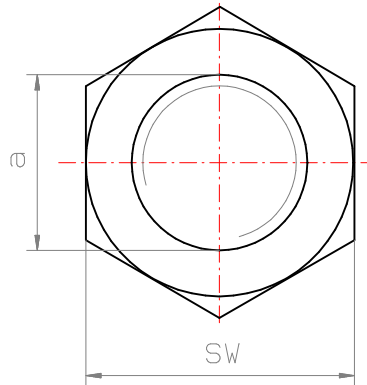
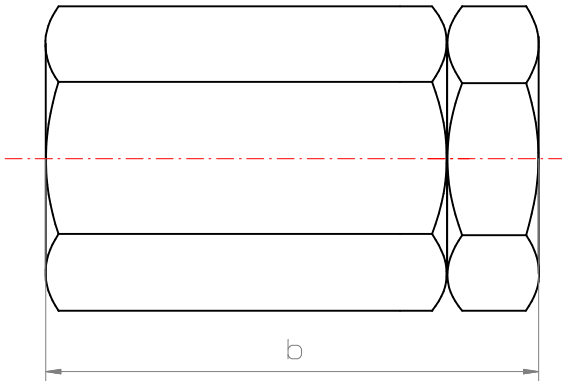
NG 6 - 40

PN bis 420 bar

Ersetzt: 11,87

D 10 201.3

Druckausgabe:01/19



Symbol  
ohne Feder



Symbol  
mit Feder



Ventil - Typ	Gewinde Anschluß a	b	SW	Masse kg	O-Ring
SKU 6 R	R 1/4"	55	30	0,3	21,89x2,62
SKU 10 R	R 3/8"	70	36	0,5	26,64x2,62
SKU 13 R	R 1/2"	80	42	0,8	31,42x2,62
SKU 16 R	R 3/4"	100	50	1,5	39,34x2,62
SKU 20 R	R 1"	117	65	3,0	55,25x2,62
SKU 25 R	R 1 1/4"	117	65	3,0	55,25x2,62
SKU 30 R	R 1 1/2"	130	75	4,4	61,60x2,62
SKU 40 R	R 2"	155	90	7,5	75,87x2,62

Die Rückschlagventile vom Typ SKU dienen der leckoelfreien Sperrung des Oelflusses von B nach A.Sie gestatten in Richtung A nach B freien Durchfluß.  
Öffnungsdruck wahlweise 0,2 ; 1 ; 3 bar.

Bestellbeispiel:

SKU 40 R2" 1 M 20

**Ventiltyp:**  
SKU für Medium Oel  
SKE für Medium Wasser

**Nenngröße**

**Gewindeanschluß**

**Schließfeder:**  
0=ohne Feder  
0,2=0,2 bar Feder ; 1=1 bar Feder  
2= 2 bar Feder ; 3=3 bar Feder

**Serie**

**Druckmedium:**  
M = Mineraloel  
W = Wasser  
S = schwer entflammare Flüssigkeiten